

Biotoppflege und -entwicklung Deponie Georgswerder

Das unsere Biotopfläche nicht nur aus Arbeit besteht und dass man hier auch schöne und spannende Entdeckungen machen kann, haben die vergangenen Wochen gezeigt.

So haben wir wie erwartet Mitte Mai die ersten Wegerich-Scheckenfalter (*Melitaea cinxia*) fliegen sehen. Bei einer Zählung am 25. Mai wurden rund 100 dieser wunderschönen Tagfalter gezählt. Damit ist er aktuell der häufigste Schmetterling auf unserer Fläche! Auch eine Eiablage am Spitzwegerich (*Plantage lanceolata*) konnte beobachtet werden. Damit bleibt zu hoffen, dass uns dieser schöne Tagfalter noch lange erhalten bleiben wird.



Wegerich-Scheckenfalter (Melitaea cinxia) auf Wiesenmargerite (Leucanthemum vulgare)



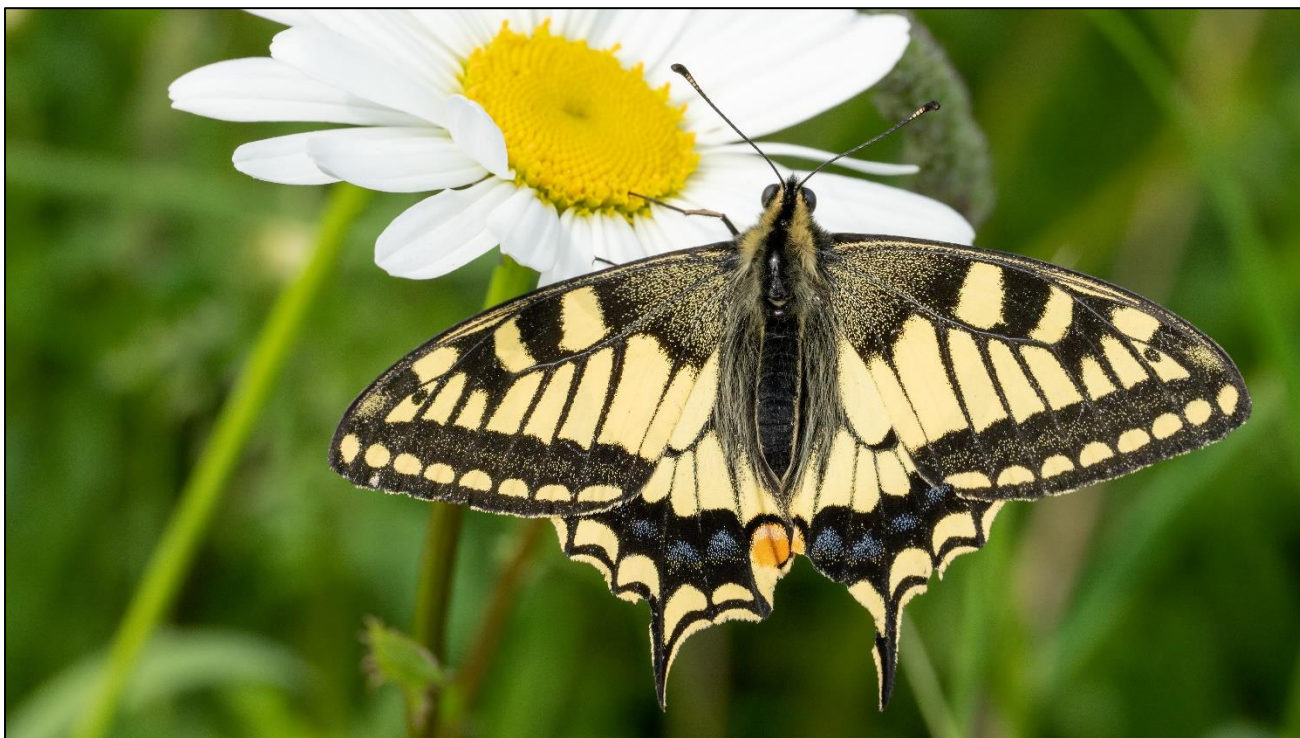
Eiablage am Spitzwegerich (Plantage lanceolata)



Eier am Spitzwegerich (Plantage lanceolata)

Aber auch andere Tagfalter wie z.B. der Hauhechel-Bläuling (*Polyommatus icarus*), Kleines Wiesenvögelchen (*Coenonympha pamphilus*), Aurorafalter (*Anthocharis cardamines*), Kleiner Feuerfalter (*Lycaena phlaeas*) oder der Dunkelbraune Bläuling (*Aricia agestis*) sind momentan zu sehen.

Am Vormittag des 26. Mai gab es noch eine besonders schöne Sichtung auf unserer Fläche, so wurde hier 1 Schwalbenschwanz (*Papilio machaon*) entdeckt. Am selben Nachmittag und am letzten Arbeitswochenende des Monats wurden von uns mind. 3 weitere am Berggipfel gesichtet.



Schwalbenschwanz (Papilio machaon) auf Wiesenmargerite (Leucanthemum vulgare)

Termine und Anmeldung zu unseren Arbeitseinsätzen sind in der Rubrik Termine zu finden.

Vereinsführung: Ziegenmelker Exkursion

Mit einer kleinen Gruppe ging es in die Fischbeker Heide, um den Ziegenmelker (*Caprimulgus europaeus*) bei der Balz zu beobachten. Dieser nachtaktive Vogel ist tagsüber schwer zu beobachten, aber in der Abenddämmerung, wenn er mit dem Balzen beginnt, kann man seinen unverkennbaren Gesang hören und seine Flüge beobachten. Die Wetterbedingungen waren perfekt, da der Himmel nicht bewölkt war. Nebenbei konnten wir noch einen fantastischen Sonnenuntergang genießen.

In der Dämmerung begannen die Ziegenmelker dann mit ihrem Gesang. Der Gesang hört sich ähnlich dem Balzchören der Kreuzkröte an. Dank des klaren Himmels konnten wir dann auch einige Flugbewegungen beobachten.



Gruppenfoto in der Fischbeker Heide

Während der Balzflüge klatscht der Ziegenmelker die Flügelspitzen übereinander, was man hier ebenfalls gut hören konnte.

Unser großes Glück war, als er sich direkt vor uns auf einem alleinstehenden Baum niederließ. So konnte man ihn noch gut in der Dämmerung erkennen. Nach 3 Stunden endete unsere Exkursion und man war einstimmig begeistert von dieser Tour und diesem wirklich beeindruckenden Vogel.



Ziegenmelker (Caprimulgus europaeus) im Baum (N. Kraeft)

Siedlungssänger („Spatzenretter Hamburg“)



Mitte Mai sind die ersten Haussperlinge ausgeflogen, etwas später als im Vorjahr. Viele Paare füttern jetzt noch ihre erste Brut, welche vielfach kurz vor dem Ausfliegen ist.

Wir freuen uns weiterhin über Meldungen von besetzten Nistkästen.

Gans Hamburg

In diesen Tagen bringen wir wieder diverse Graugansfamilien. Interessierte Leute sind herzlich willkommen uns dabei zu unterstützen: gans-hamburg@neuntoeter-ev.de



Junge Graugans "RGZ" frisch beringt (N. Kraeft)



Bei der Mauser sind die blauen Federkiele gut zu sehen

Zwischen Mitte Mai und Mitte Juni mausern die Graugänse und sammeln sich dazu mit vielen Artgenossen auf größeren Gewässern. Da die Gänse während der Mauser rund vier Wochen lang flugunfähig sind, ist dies eine gefährliche Zeit für sie. Sie können nur in Ufernähe grasen, um bei Gefahr schnell zum sicheren Wasser laufen zu können. Graugänse kommen nun von nah und fern nach Hamburg; der Großteil der jetzt anwesenden Gänse sind sozusagen reine „Mauser-Touristen“, welche ab Mitte Juni die Stadt wieder verlassen.

Termine (Weitere Informationen zu unseren Terminen unter <https://www.neuntoeter-ev.de/termine>)

Sa. 03.06., So. 11.06., Sa. 17.06, Sa 24.06, Sa. 01.07. jeweils von 09:15 bis 12:15 Uhr.

Arbeitseinsatz: Biotoppflege auf der Deponie Georgswerder

Ort: Deponie Georgswerder, Fiskalische Straße 2, 21109 Hamburg

Leitung: Torsten Demuth, Stefanie Kirchhoff

Anmeldung bis jeweils Freitag 10:00 Uhr ist unbedingt erforderlich: [Anmeldung Arbeitseinsatz](#)

So. 18.06.2023 10:00-12:00 Uhr

Führung: Spatzenretter Hamburg - „SPATZiergang“ in Horn

(im Rahmen der Veranstaltungsreihe „Langer Tag der Stadtnatur“)

Ort: U-Bahn Legienstr. (Linie U2), Ausgang Vierbergen, 22111 Hamburg

Leitung: Simon Hinrichs

Anmeldung an: <https://tagderstadtnaturhamburg.de>

So. 18.06.2023 15:00-17:00 Uhr

Führung: Gans viel los - Mauser und Nachwuchs an Kuhmühlenteich und Außenalster

(im Rahmen der Veranstaltungsreihe „Langer Tag der Stadtnatur“)

Ort: Wochenmarkt Immenhof, 22087 Hamburg

Leitung: Simon Hinrichs

Anmeldung an: <https://tagderstadtnaturhamburg.de>

Sa. 21.10.2023 15:00-16:00 Uhr

Führung: Gans herbstlich - Graugänse im Eichenpark

Ort: Eichenpark, südliches Ende der Heilwigstraße, 20249 Hamburg

Leitung: Simon Hinrichs

Anmeldung an: anmeldung@neuntoeter-ev.de